

FACE_AIR, è la versione con sistema integrato di ventilazione che consente alti rendimenti ed alta efficienza energetica. La gestione del comfort e del sistema di ventilazione è garantita dall'integrazione dell'unità modulante NOW, presente di serie in tutte le versioni. Grazie all'ampia superficie radiante e alla forma della cornice che permette la perfetta diffusione dell'aria calda, i radiatori FACE_AIR sono ideali per il funzionamento di impianti a bassa temperatura. L'apertura a libro con chiusura a calamita, sicura e facile, garantisce una veloce e corretta pulizia e un pratico accesso a tutte le parti funzionali del corpo scaldante. Il radiatore può essere integrato direttamente ai "Sistemi Now" ed al controllo remoto tramite smartphone. FACE_AIR è disponibile nelle nuance di colore Irsap (Classic e Special) e nelle raffinate finiture esclusive in acciaio inox proposte dallo Studio Citterio.



Face Air, altezza 1800 mm, larghezza 600 mm, Fabric Blue

Caratteristiche costruttive

pannello radiante in acciaio
raccordi da 1/2"
pressione massima ammessa 4 bar
temperatura massima ammessa 95°C
ventole radiali con motori a basso consumo

Dotazione di serie

2 detentori 1/2M 1/2F attacco FE
flessibili per facilitare l'installazione
sistema di fissaggio a muro
alimentatore
testa termostatica modulante

Certificazioni



Plus



Dati tecnici

Modello	Profondità (mm)	Altezza (mm)	Larghezza (mm)	Interasse (mm)	Peso (kg)	Capacità (lt)	$\Delta t=50^{\circ}\text{C}$ (kcal/h)	$\Delta t=50^{\circ}\text{C}$ (Watt)	$\Delta t=40^{\circ}\text{C}$ (Watt)	$\Delta t=30^{\circ}\text{C}$ (Watt)	$\Delta t=20^{\circ}\text{C}$ (Watt)	Esponente
FACE_Air 1600 x 500	75,0	1597	500	50	31,90	1,20	645,0	750,0	569,0	398,0	241,0	1,240
FACE_Air 1600 x 600	75,0	1597	598	50	38,80	1,60	860,0	1.000,0	760,0	533,0	324,0	1,230
FACE_Air 1800 x 500	75,0	1797	500	50	36,70	1,40	808,0	940,0	713,0	499,0	302,0	1,240
FACE_Air 1800 x 600	75,0	1797	598	50	43,60	1,80	1.049,0	1.220,0	927,0	651,0	395,0	1,230

(*) Grazie alle elevate prestazioni dei radiatori FACE_AIR, il Δt ideale per la progettazione a bassa temperatura è 30°C

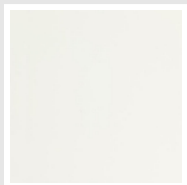
Per Δt diversi da 50°C utilizzare la formula: $Q=Q_n (\Delta t / 50)^n$

Dotazione di serie

- 2 detentori 1/2M 1/2F attacco FE • flessibili per facilitare l'installazione • sistema di fissaggio a muro • alimentatore • testa termostatica modulante

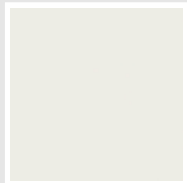
Colori e finiture

STANDARD



Bianco Standard
Cod. 01

CLASSIC



Bianco Edelweiss
Cod. 34



Beige Cream
Cod. 26



**Giallo Melone -
RAL 1028**
Cod. E7



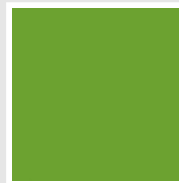
Arancio - RAL 2004
Cod. 17



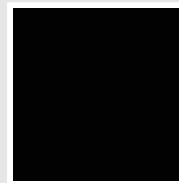
**Lilla Bluastro - RAL
4005**
Cod. R3



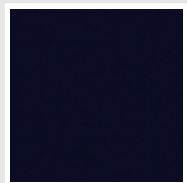
**Verde Bosco - RAL
6005**
Cod. 19



**Verde Erba - RAL
6018**
Cod. N3

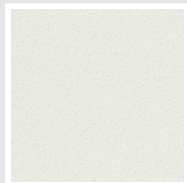


Nero - RAL 9005
Cod. 10

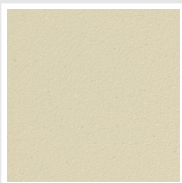


Deep Blue
Cod. 2F

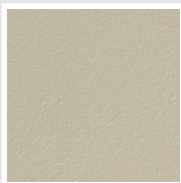
SPECIAL



Bianco Perla
Cod. 16



Quartz 1
Cod. 1C



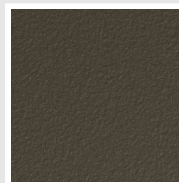
Sablé
Cod. Y4



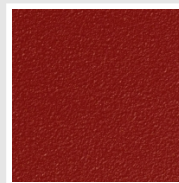
Quartz 2
Cod. 2C



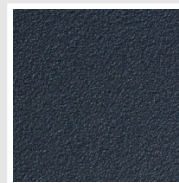
Sunstone
Cod. 2D



Bruno Tabacco
Cod. 1B



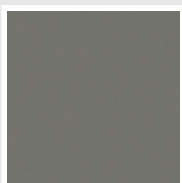
Flame Red
Cod. 7D



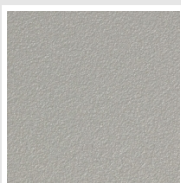
Azurite 3
Cod. 6C



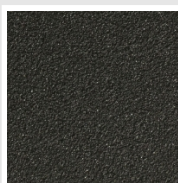
Grigio Medio
Cod. 4D



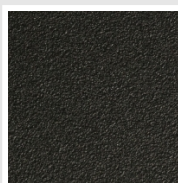
**Grigio Titanio
Metallizzato - RAL
9023**
Cod. L3



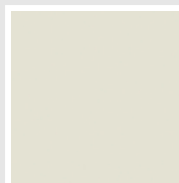
Grigio Perla
Cod. L6



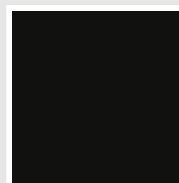
Nero Grafite
Cod. 18



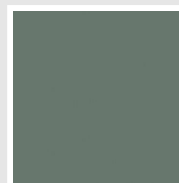
Nero Satinato
Cod. 30



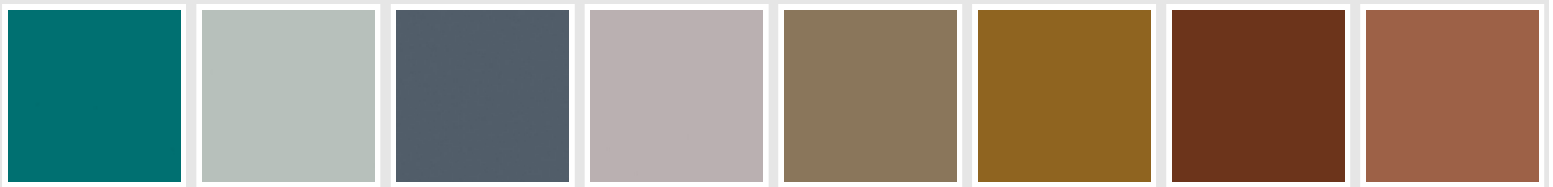
Bianco Opaco
Cod. J8



Nero Opaco
Cod. K1



Agave
Cod. 9N



Blu Baltico
Cod. 1P

Ghiaccio
Cod. 3P

**Blu Colomba
Opaco - RAL 5014**
Cod. 4P

**Grigio Chiaro
Opaco**
Cod. 8N

**Beige opaco - RAL
1019**
Cod. 3V

**Giallo ocra opaco -
RAL 1024**
Cod. 4V

**Marrone ruggine
opaco - RAL 8004**
Cod. 9U

**Rosa cipria - RAL
3012**
Cod. 5V



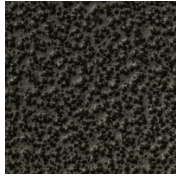
**Verde salvia
opaco - RAL 6021**
Cod. 2V



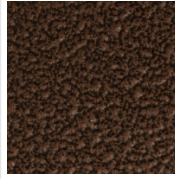
**Blu pastello
opaco - RAL 5024**
Cod. 1V



**Grigio Antracite
Opaco - RAL 7016**
Cod. 6V

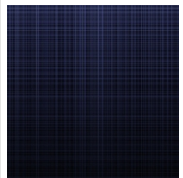


Grigio Martellato
Cod. 32

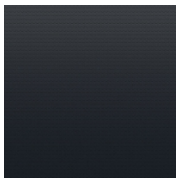


Rame Martellato
Cod. J4

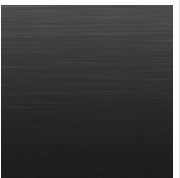
FINISHES



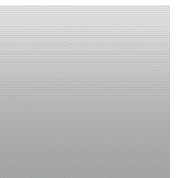
Fabric Blue
Cod. 1G



Nero Dots
Cod. 2G



Nero Satinato
Cod. 3G



Glossy Linen
Cod. 4G

I colori rappresentati in questa cartella non sono da considerarsi impegnativi. I diversi processi tecnologici di verniciatura ed i materiali utilizzati per la realizzazione possono non avere una perfetta corrispondenza cromatica con il prodotto consegnato. L'azienda Irsap si riserva la facoltà di apportare in qualsiasi momento tutte le modifiche necessarie per il miglioramento del prodotto.